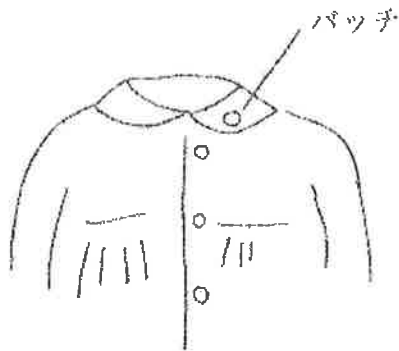
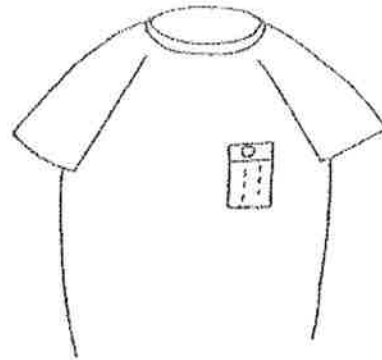


## 袋類（寸法）その他について

（リボン・バッチの位置）



（体操シャツとズボン）



体操ズボンはポケットが前です。

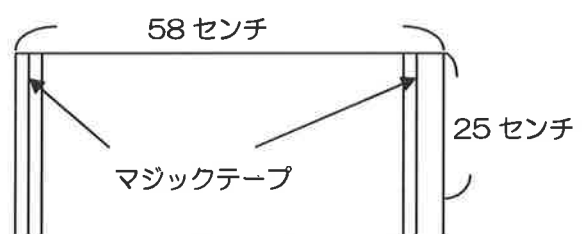
体操着の名札は、園マークのついた名札を付けて下さい。

ズボンの名札は、内側についています。名前を書いて下さい。

### 登園の服装

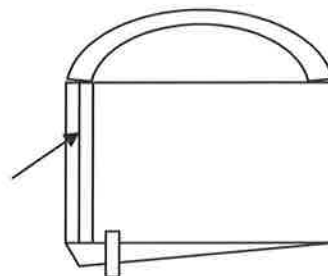
体操シャツ、体操ズボンの上に、園服を着て登園してください。  
靴下は、白いソックスか白ハイソックスをはいて下さい。

（防災頭巾カバー）



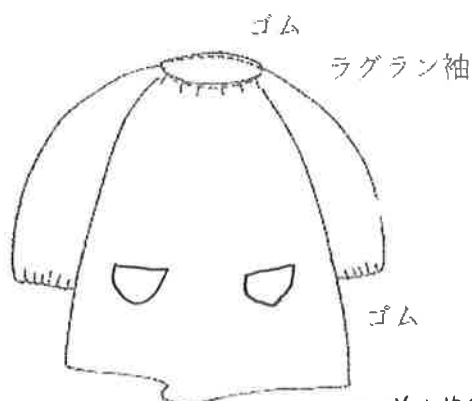
マジックテープは洗濯すると取れやすくなります。縫いつけると長持ちします。

マジックテープ  
反対側も同様につける



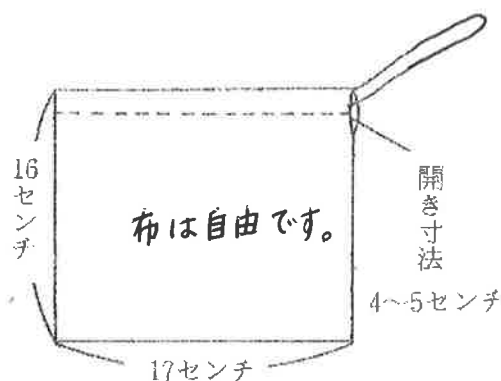
必ず頭を入れる方側にマジックテープをつけて下さい

(お絵かきスモック)



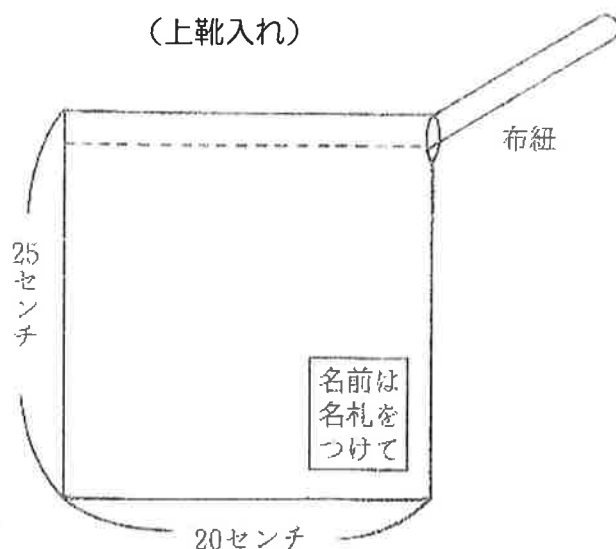
首まわり、袖口はゴムだと着脱しやすいです。  
 ポケットがついていると便利です。  
 名前は裏に書いて下さい。

(コップ入れ)



(給食袋)

(上靴入れ)



給食袋、  
 上靴入れの布は自由ですが、キルティング  
 のような厚い布はさけて下さい。

(手さげ袋)



布は自由ですが、キルティングはさけて下さい。  
 自分のものがわかるように  
 アププリケや刺繍等の飾り  
 をつけて下さい。

(ランチョンマット)



布は自由です。

(靴について)

- ・ 幼稚園では基本靴も外靴も白とします  
 (幼稚園隣の宮崎靴店にて取り扱っています。)
- 上靴・・・ 961 円
- 外靴・・・ 1575 円